

どんぐり通信

1月号

担任：Y.I

新年明けましておめでとうございます。本年もどうぞよろしくお願い
いたします。皆様、冬休みはいかがお過ごしでしたか。さて、早いも
ので今年度も残り3ヶ月となりました。1学期に比べると、身長が伸
びて、顔つきもお兄さん・お姉さんになってきたり、預かり保育では、
異年齢の子どもたちの関わりが増えたりと、心身の成長を感じます。

3学期も、子どもたちが安心して過ごせる環境を大切にしながら、
一緒に楽しく過ごしていきたいと思います(^)



絵の具をふ〜っと動かそう

午前保育後の預かり保育では、水彩絵の具で吹き絵遊び
をしました。『いろいろきてる』という不思議な絵本を読み、
筆ではなくストローを使って色を動かしてみよう！と始め
ました。ポタッと垂らした絵の具をストローで吹くと…

「あっ動いた！」「赤と黄色がくっついた」「友達の紙まで
動いていった〜！」と夢中になっていました。中には「ど
こに行くかは絵の具が知ってるんやで」と
素敵な発見もありました。息の力加減や
色の混ざり合いを楽しめる姿に、年中・
年長児ならではの成長を感じました♪

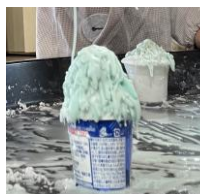


不思議な粉

片栗粉で感触遊びをしました。満3歳・
年少児は、片栗粉に触れ「ふわふわ〜！」
と感触を楽しんだり、握ると固まる様子や、
指で刺したりなぞったりしてできる形の変化を楽しんでいました。
カップに入れてケーキに見立てたり、片栗粉の山に宝石を隠して宝
探しをしたりと、じっくり遊びを楽しんでいましたよ♪



年中・年長児は、片栗粉に水を加えて感触の変化を楽しみました。
少し水を加えると、「え！固くなってきた！」と驚いている様子！
団子を作りそこに水をかけるとトロンと溶け、「雪が溶けてる！」
と目を輝かせていました。さらに水を加えると…力を入れると固ま
り、緩めると溶ける『ダイラタンシー現象』が起き、カップに入れ
ていくと、かき氷のように固まっていく様子に、「不思議なかき氷
できたー！」と、楽しんでいました♪水を入れ過ぎてしまいドロド
ロになった場面でも「シチューができた！」と、子どもの想像力の
豊かさを感じました。時間いっぱい粉まみれになり
ながら、全身で感触遊びを楽しんでいましたよ♪



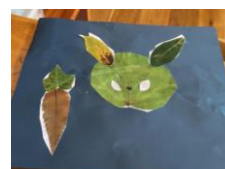
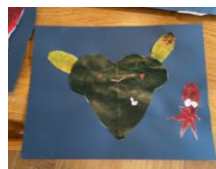
今月の主な遊び・活動

- ・ビー玉を使って遊びます。
- ・さまざまな形の段ボールに、毛糸を通して遊びます。

葉っぱが変身！

寒くなり、園庭には紅葉した葉っぱや落ち
葉が増えてきました。外遊びの中で自然物集
めを楽しむ姿が多く見られたことから、葉
っぱを使ったコラージュ遊びを行いました。

『ばけぱけはっぱ』の絵本を読んでイメージ
を膨らませると、子どもたちは印刷した葉
っぱを思い思いに切ったり貼ったりしながら、
自由に表現を楽しんでいました。茶色と緑色
の葉っぱを組み合わせるとにんじんを作った
り、もみじをカニに見立てたり、葉っぱを重
ねてうさぎやくま、ティラノサウルスを表現
する姿があり、じっくり遊び込んでいまし
た。同じ葉っぱでもそれぞれ違う形の作品が
完成し、子どもたちの想像力の豊かさを感じ
る時間となりました♪



コロコロビー玉

ビー玉がどこに転がるかを考えながら、コー
スを組み立てていく、『クーゲルバーン』とい
う玩具が好きな子どもたち。高さをだすため
に、他の積み木を積み上げたり、ビー玉がコー
スからはずれないように、積み木で壁を作った
りなど、子ども同士で試行錯誤しながら遊びを
楽しんでいます♪



お願い

いつも、素材集めのご協力ありがとうございます！
預かり保育では、毛糸を使って、さまざまな編み物をしています♪
ご家庭に使用しない毛糸がありましたら、ご協力をお願いいたします(^^)



お知らせ

- 預かり保育参加、当日9時までは、アプリでの参加申し込み・キャンセル・お迎えの変更が可能です。連絡帳の記載は不要です。
- 満3歳・年少児は引き続きお昼寝を実施しております。
(バスタオル・フェイスタオルをジップロック等に入れて持参して下さい。
厚みのあるものでも OK。名前の記入をお願いします。)

1月の予定

月	火	水	木	金
			1 冬季休み	2 冬季休み
5 冬季休み	6 冬季特別預かり保育	7	8 始業式 早朝預かり保育 午前保育後の預かり保育	9 通常保育後の預かり保育
12 成人の日	13 早朝預かり保育 通常保育後の預かり保育	14	15	16 年長遠足 満3・年少・年中のみ
19 早朝預かり保育 通常保育後の預かり保育	20	21	22	23
26 早朝預かり保育 通常保育後の預かり保育	27	28	29	30

※8日は始業式のため午前保育ですが、今年度は預かり保育を実施いたします。お弁当を持参して下さい。

※16日は年長遠足のため、通常保育後の預かり保育利用は、満3歳・年少・年中のみ参加可能です。

2月の予定

月	火	水	木	金
2 早朝預かり保育 通常保育後の預かり保育	3	4	5	6
9 早朝預かり保育 通常保育後の預かり保育	10	11 建国記念の日	12 午前保育 早朝預かり保育 午前保育後の預かり保育なし	13 造形展 預かり保育なし
16 振替休日	17 早朝預かり保育 通常保育後の預かり保育	18	19	20
23 天皇誕生日	24 早朝預かり保育 通常保育後の預かり保育	25	26	27

※12日は、早朝預かり保育のみ開設いたします。午前保育後の預かり保育はありません。

※13・14日は造形展のため、預かり保育はありません。